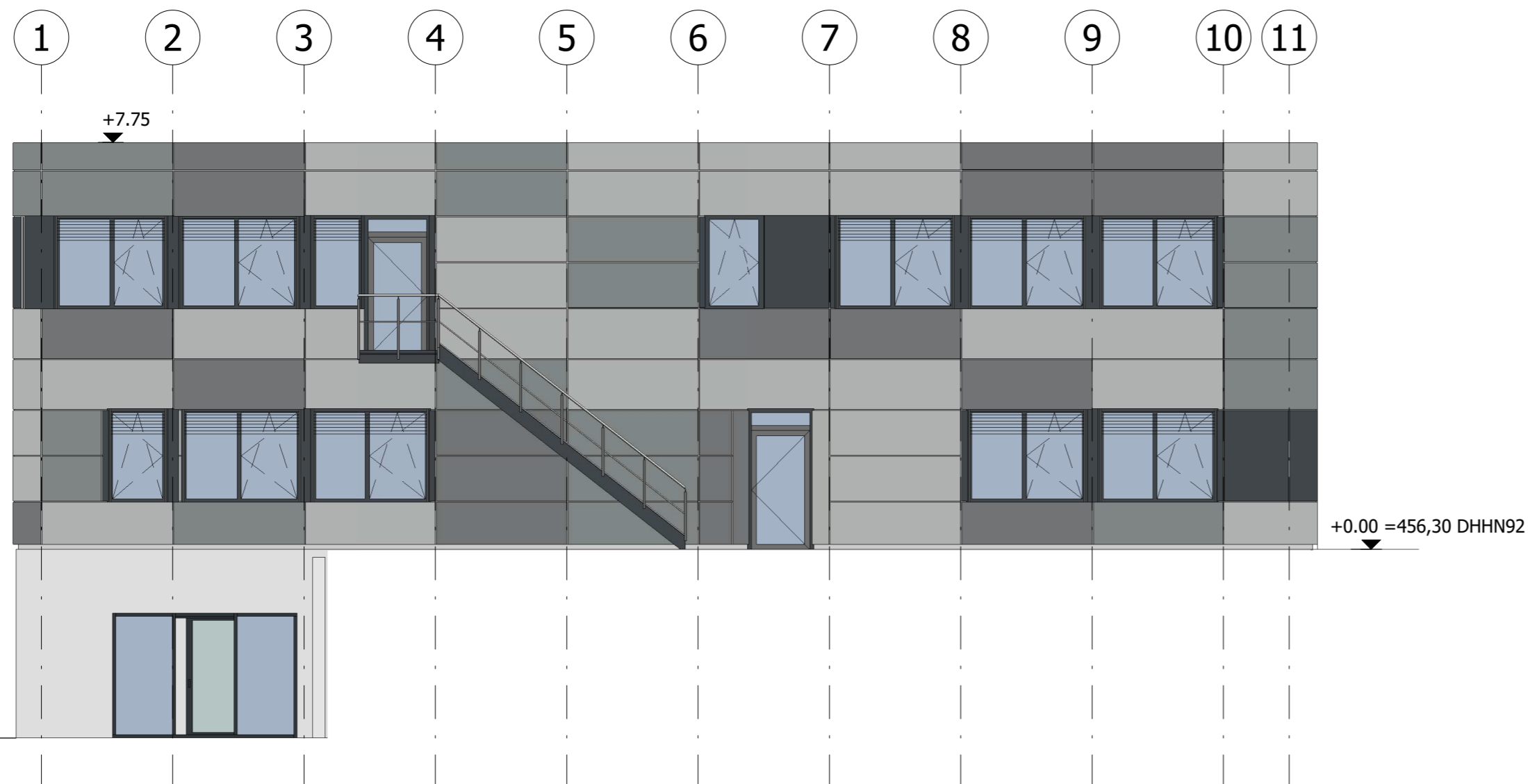







Ansicht Nord West



Ansicht Süd Ost

MATERIAL + FARBKONZEPT FASSADE BÜRO

| | | | |
|----------------|---------------------------|---|---------------------------|
| Fassade | Alu-Kassetten |  | RAL 7047 - Telegrau 4 |
| | |  | RAL 7042 - Verkehrsgrau A |
| | |  | RAL 7037 - Staubgrau |
| | Alu-Fenster außen + innen |  | RAL 7016 - Anthrazitgrau |
| | Logo (OPTIPLAN) |  | RAL 1004 - Goldgelb |

| | | | |
|--|--|---------------------|--------------|
| Planinhalt Ansicht Nord West und Süd Ost | Phase | Planer | Art |
| | 5 | OP | AN |
| | Ebene | laufende Nr. | Index |
| | XX | 00500 | 3 |
| Bauherr Optiplan GmbH 08606 Oelsnitz/V. | Bauort Am Johannisberg 9-13 08606 Oelsnitz/V. | | |
| Generalplaner GOLDBECK Ost GmbH Niederlassung Sachsen, Bereich Plauen Zum Bahndamm 18 D-08233 Treuen | Architekt Wittmann Architekturbüro Prüfening Str. 20 93049 Regensburg | | |

±0,00 = OKFFB = 456,30 m DHHN92

AUSFÜHRUNGSPLANUNG

| | | | |
|-----------------|--------------|--|---|
| | | | |
| 3 | 02.02.2018 | Hollbauer | Kassettenfarben und Logo überarbeitet gemäß AB Wittmann |
| 2 | 01.02.2018 | Hollbauer | Fenster im Keller neu, Fensterflügel, Werbung-->Kassettenfarben gemäß Beratung am 30.01.18 überarb. |
| 1 | 26.01.2018 | Hollbauer | überarbeitet |
| Index | Datum | Name | Änderung |
| gez.: | 17.11.2017 | Hollbauer | |
| geprüft: | | | |
| Maßstab: | 1:100 |  Zum Bahndamm 18, D-08233 Treuen Telefon: +49 (37468) 69 - 0 | |

| | | | |
|--|--------------------------------------|--|--|
| Projekt Optiplan GmbH Verwaltungsgebäude | Projekt Nr. SN0492M | | |
|--|--------------------------------------|--|--|

| | | | |
|---|--------------|---------------------|--------------|
| Planinhalt Ansicht Nord West und Süd Ost | Phase | Planer | Art |
| | 5 | OP | AN |
| | Ebene | laufende Nr. | Index |
| | XX | 00500 | 3 |

Diese Unterlage ist Eigentum der GOLDBECK GmbH und ist urheberrechtlich geschützt.
 Sie darf ohne ausdrückliche Genehmigung weder vervielfältigt noch Dritten zugänglich
 gemacht oder für Dritte verwendet werden. Zuwiderhandlungen verpflichten zu Schadensersatz.
 Copyright by GOLDBECK GmbH.