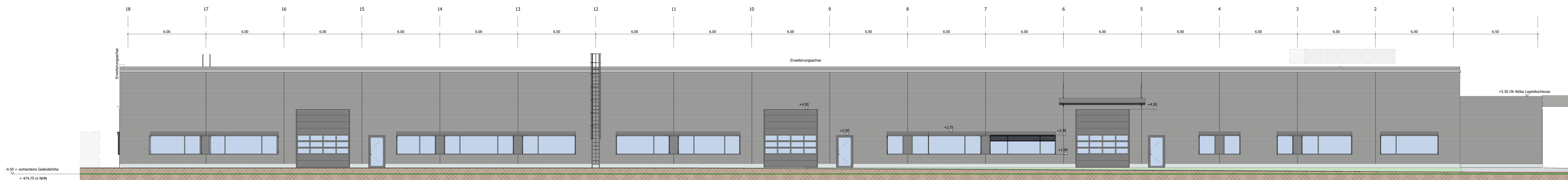
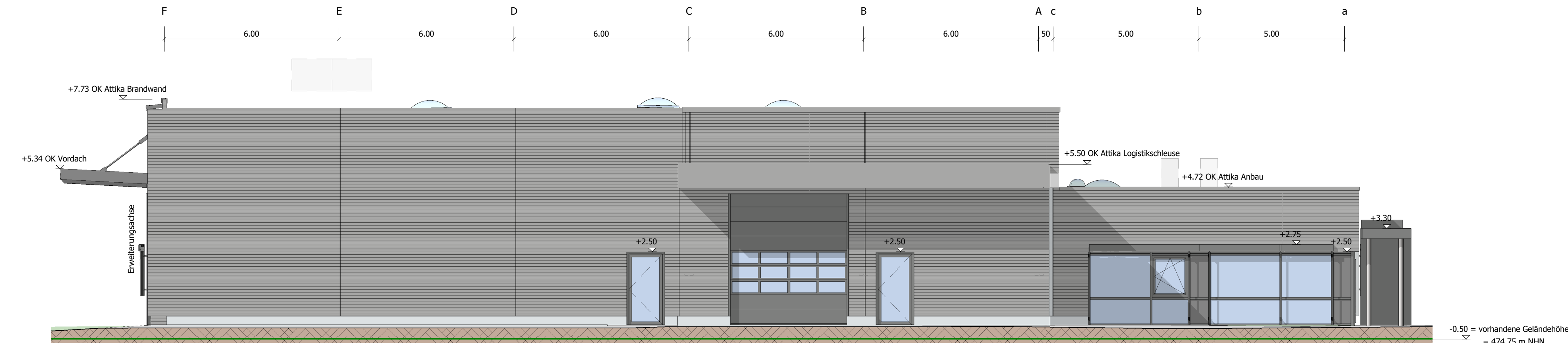


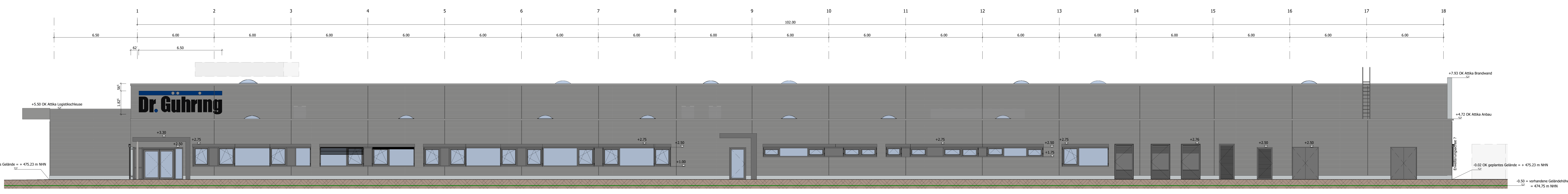
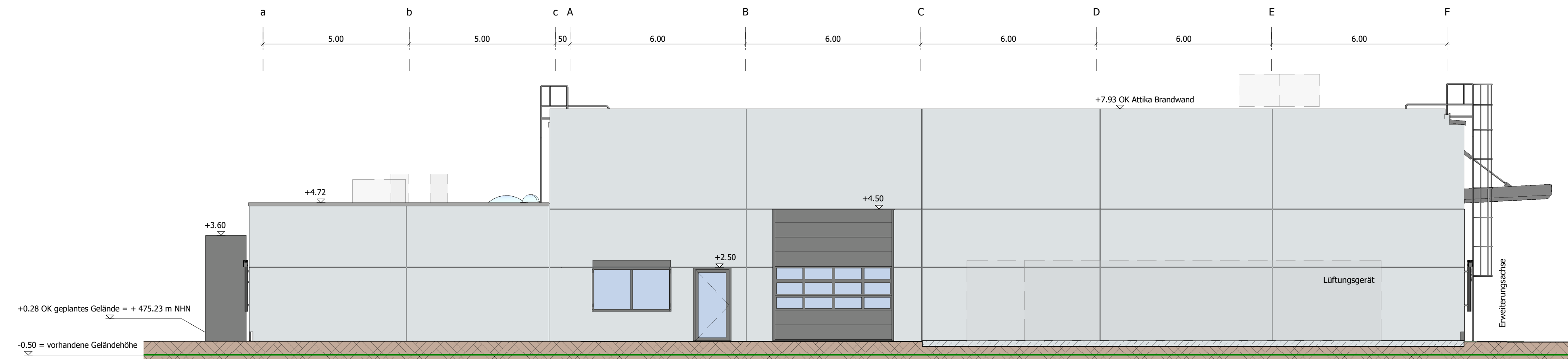
Ansicht von Südosten



Ansicht von Nordosten

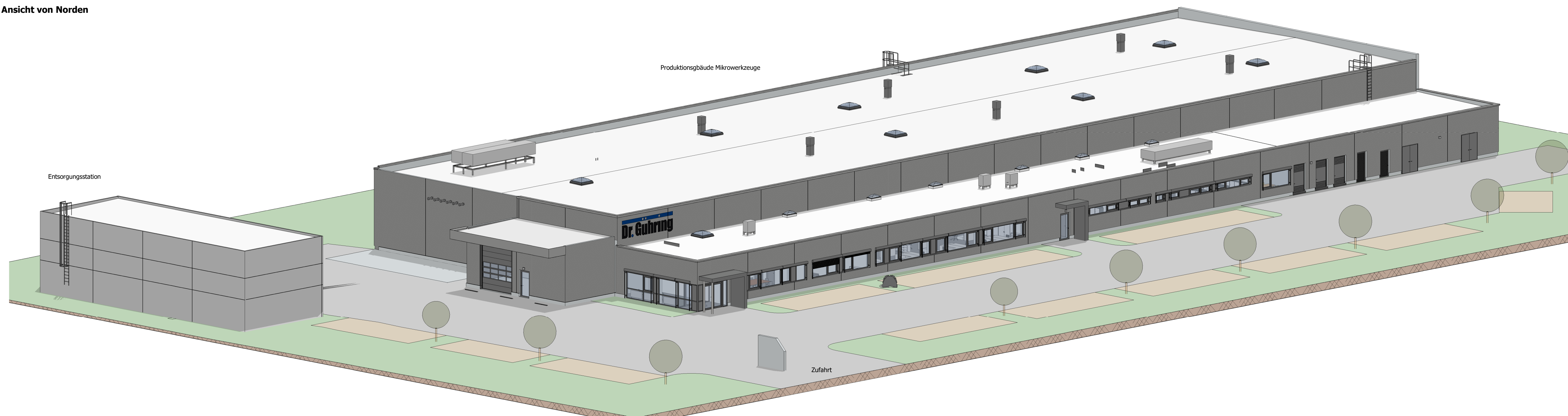


Ansicht von Südwesten



Ansicht von Nordwesten

Ansicht von Norden



MATERIAL + FARBKONZEPT FASSADE ANBAU

| Element | Material | Position | Farbe |
|-----------------|---------------------------|----------|--------------------------|
| Fassade | Aluweiße | außen | RAL 9006 - weißaluminium |
| | Kartelle | außen | RAL 9006 - weißaluminium |
| | Attikakappe | außen | RAL 9006 - weißaluminium |
| PR-Konstruktion | Platten-Riegel-Fassade | innen | RAL 7037 - staubgrau |
| | | außen | RAL 7037 - staubgrau |
| Fenster | Kipp Flügel in PR-Fassade | innen | RAL 7037 - staubgrau |
| | | außen | RAL 7037 - staubgrau |
| | Fenster | innen | RAL 7037 - staubgrau |
| | | außen | RAL 7037 - staubgrau |
| | Fensterflügel | innen | RAL 7037 - staubgrau |
| | | außen | RAL 7037 - staubgrau |
| | Verbindungsbänke | innen | RAL 7037 - staubgrau |
| | | außen | RAL 7037 - staubgrau |
| Sonnenschutz | Außenfensterbank | innen | RAL 7037 - staubgrau |
| | | außen | RAL 9006 - weißaluminium |
| | Außenfensterbank | innen | RAL 7037 - staubgrau |
| | | außen | RAL 9006 - weißaluminium |
| Türen | Führungsschienen/Blenden | innen | RAL 7037 - staubgrau |
| | Türen (Alu, Stahl) | innen | RAL 7037 - staubgrau |
| | | außen | RAL 7037 - staubgrau |
| Vordach | Stahlbeton | innen | grau |

MATERIAL + FARBKONZEPT FASSADE HALLE

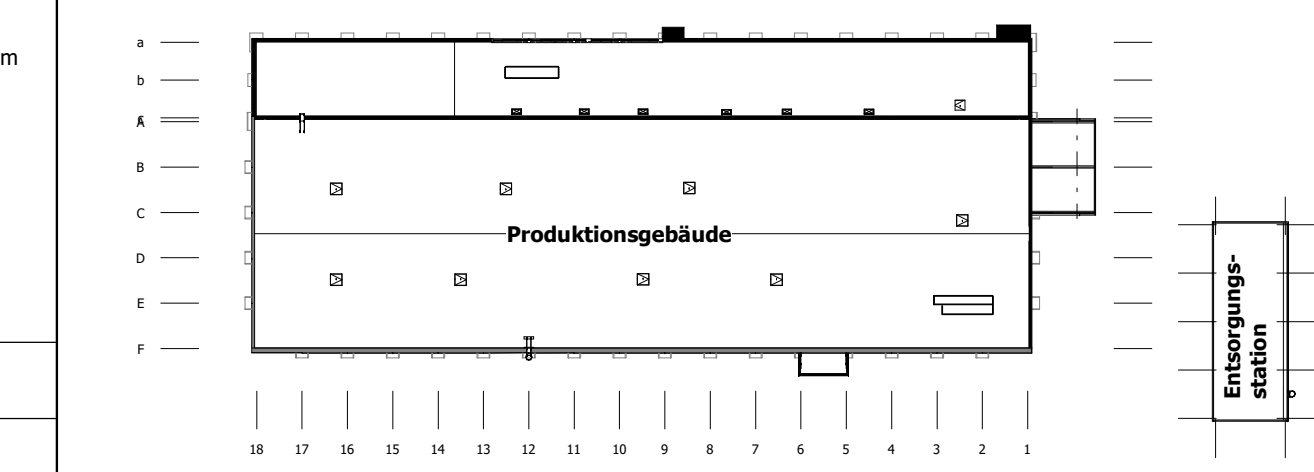
| Element | Material | Position | Farbe |
|--------------|-------------------|---------------------|--------------------------|
| Fassade | Aluweiße | innen fachsgrünlich | RAL 9002 - grauweiß |
| | | außen | RAL 9006 - weißaluminium |
| | Kartelle | innen | RAL 9002 - grauweiß |
| | | außen | RAL 9006 - weißaluminium |
| | Attikakappe | innen | RAL 9006 - weißaluminium |
| Achse 18 | Betonsandwich | innen | weißer Anstrich |
| | | außen | weißer Anstrich |
| Fenster | Aluminiumfenster | innen | RAL 7037 - staubgrau |
| | | außen | RAL 7037 - staubgrau |
| Tore & Türen | Außenfensterbank | innen | RAL 7037 - staubgrau |
| | | außen | RAL 7037 - staubgrau |
| | Sektionsrolle | innen | RAL 7037 - staubgrau |
| | | außen | RAL 7037 - staubgrau |
| | Türen | innen | RAL 7037 - staubgrau |
| | | außen | RAL 7037 - staubgrau |
| Vordach | Vordachblende | innen | RAL 7037 - staubgrau |
| | Stahlkonstruktion | innen | Verzinkt |

Ansichten

| Phase | Planer | Art |
|-------|--------|-----|
| 5 | OP | AN |
| XX | 00400 | |

| Bauherr | Bauort |
|---|--------------------------------|
| Dr. Gühring KG Rührsörfer Allee 39 09247 Chemnitz | Treusener Höhe 08233 Treuen |

| Generalplaner |
|---------------|
| |



AUSFÜHRUNGSPLANUNG

| Index | Datum | Name | Änderung |
|----------|-----------------|---------|----------|
| gez.: | 26.03.2018 | Böttger | |
| geprüft: | 1.10.01/1.10.01 | | |

| Projekt | Projekt Nr. |
|---|-------------|
| Dr. Gühring Treuen Produktionsgebäude Mikrowerkzeuge - Werk IV | sn0509 |

| Phase | Planer | Art |
|-------|--------|-----|
| 5 | OP | AN |
| XX | 00400 | VA |