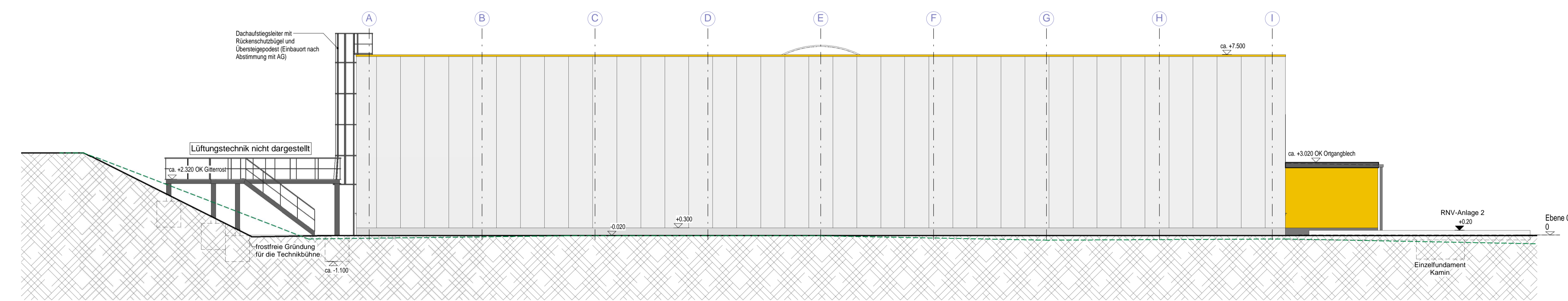
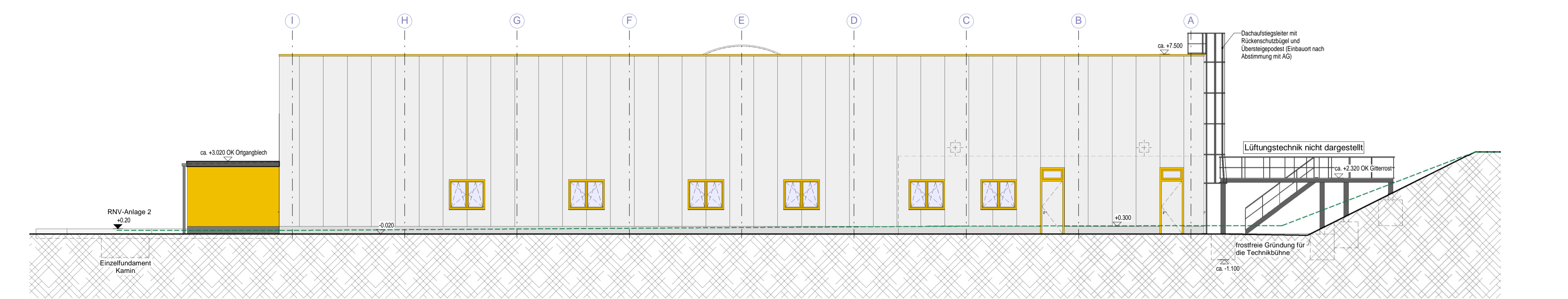


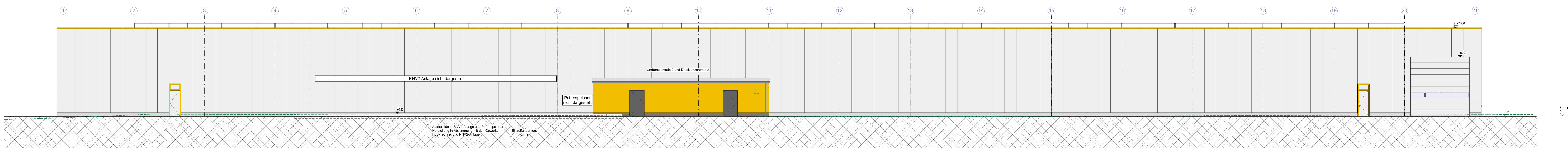
Ansicht von Nord-Ost



Ansicht von Nord-West



Ansicht von Süd-Ost



Ansicht von Süd-West

LEGENDE:
 - - - Geländeverlauf vorhanden
 ▨ geplantes Gelände

Schnittstelle TGA
 Auf die Darstellung der RNv2-Anlage, des Pufferspeichers und der Lüftungstechnik wird verzichtet, ebenso auf die Übernahme der Lüftungsgitter in der Fassade.

Höhenbezug:
 OKFFB EG = ±0.00 = 456.69 m ü.NN

Optiplan GmbH, Oelsnitz Neubau Produktionshalle 3		FORMAT	1570 x 480
1163-15-15_02.06.2017_6_HB-01_Ansichten		BAUHERR	
		ENTWURFSVERFASSEN	Datum/Überschrift
			Datum/Überschrift
PLANUNG TRAGWERK	PLANUNG ELT Ingenieurbüro EL- Projekt Karlshöfer Str. 72, 08340 Schwarzenberg/Ergeb. Tel.: 03774 28282, Fax.: 03774 509000	PLANUNG HLS Ingenieurbüro Stöber Lungwitzer Straße 61, 08256 St. Egidien Tel.: 037204 603753, Fax.: 037204 603755	
		VERGABEPLANUNG	
		HOCHBAU	
		CAD-BEARBEITUNG	Frau Barthel
		PROJEKTBEARBEITUNG	Frau Hirrich
Erstellung	02.06.2017	DATUM	BEARBEITER
ÄNDERUNG			INDEX
		GENERALPLANER	
BAUHERR	Optiplan GmbH Am Johannisberg 9 – 13 08606 Oelsnitz	rewa ARCHITECTEN + INGENIEURE rewa Planungsgesellschaft mbH Am Mühlgraben 4 D-08200 Lützenhausen Telefon: 037204574-0 Telefax: 037204574-25 E-Mail: info@rewa.de	
BAUVORHABEN	Neubau Produktionshalle 3 Am Johannisberg 9 – 13 08606 Oelsnitz	PROJEKT	LPH 1163-15-15_6
		PLAN ERSTELLT	AKT. DATUM
		02.06.2017	02.06.2017
BEZEICHNUNG	Ansichten	MASSSTAB	1:100
		BLATT	INDEX
		HB-01	

Die Zeichnung ist urheberrechtlich geschützt. Bei Vervielfältigung - auch auszugsweise - ist die rewa Planungsgesellschaft mbH als Urheber anzugeben.