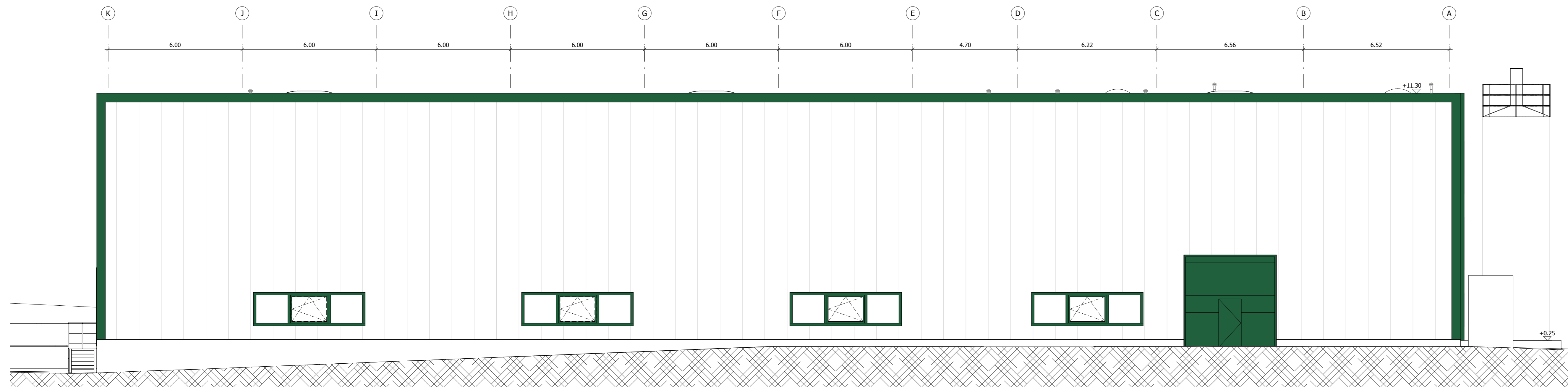
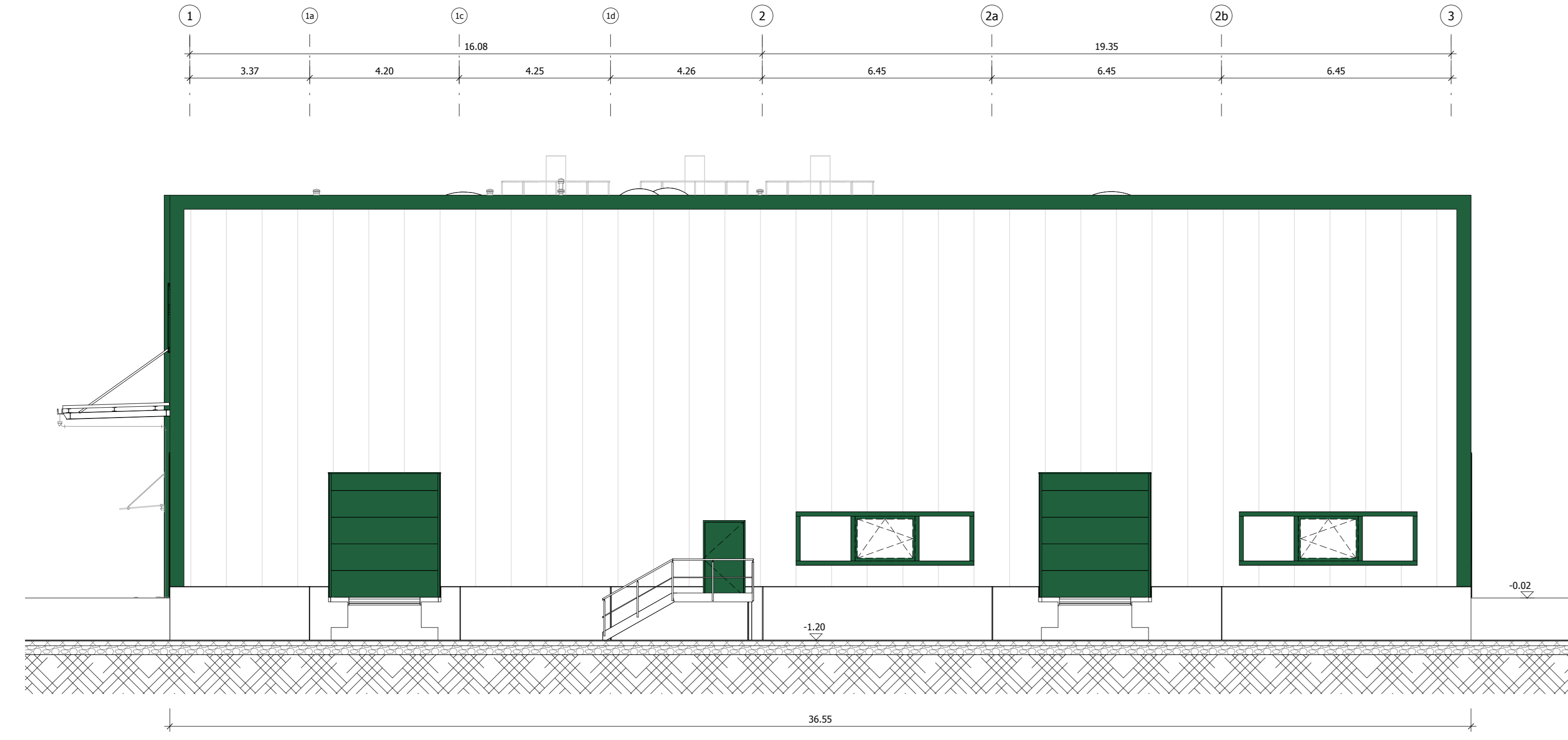


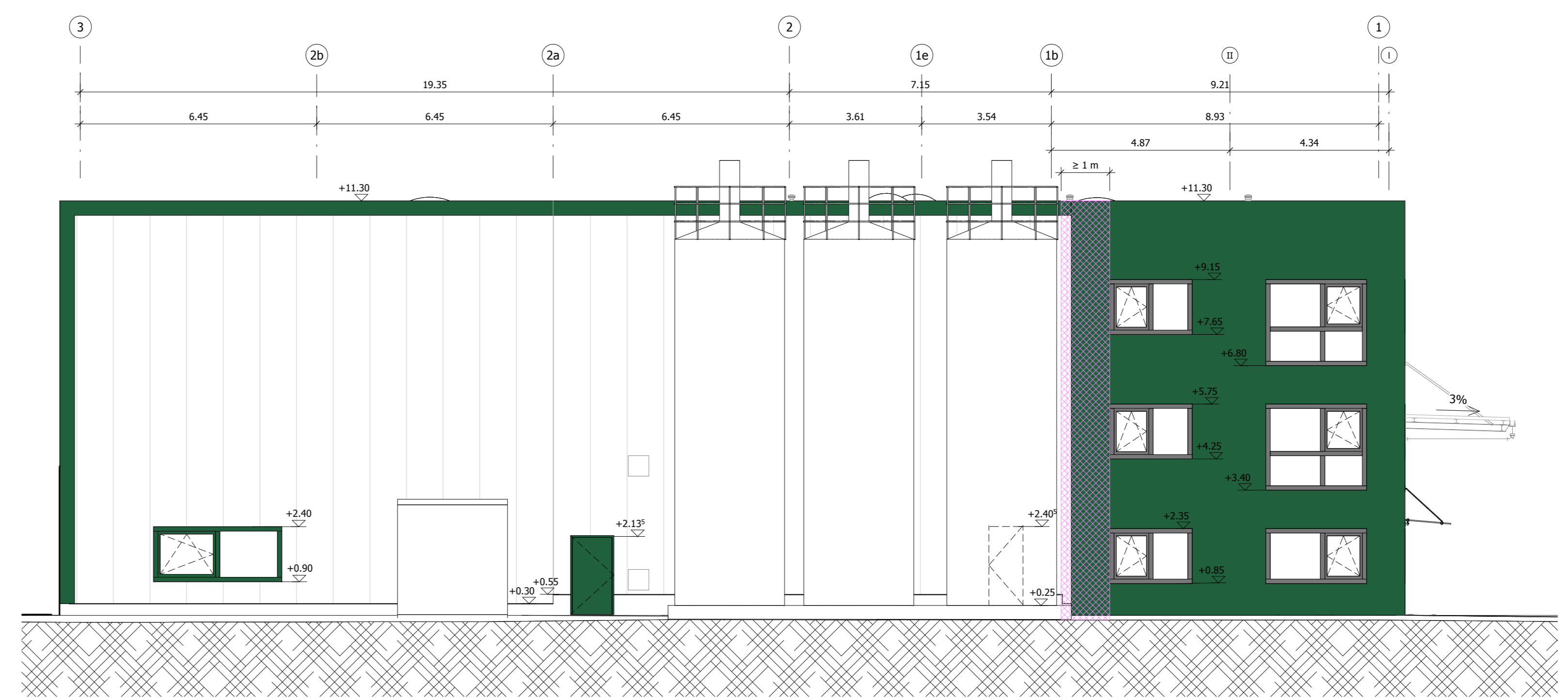
Ansicht von Osten



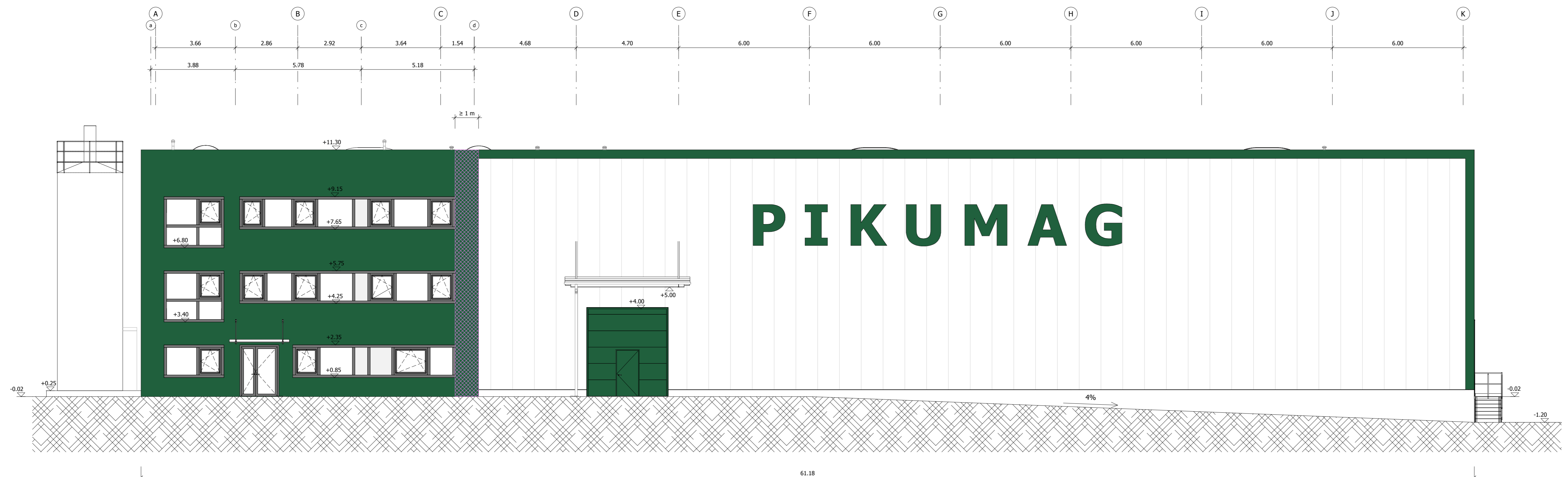
Ansicht von Süden



Ansicht von Norden



Ansicht von Westen



MATERIAL + FARBKONZEPT FASSADE

Element	Material	Farbe	Art
Fassade Halle	Sandwichfassade	außen	RAL 9006 - weißaluminium
	vertikal verlegt	innen	RAL 9002 - grauweiß
	Kantzeile Sandwichfassade	außen	nach Ansicht
	Atkaskappe (h=40 cm)		RAL 6029 - mintgrün
Fassade Büro	WVVS	außen	RAL 6029 - mintgrün
	Atkaskappe		RAL
Türen/Türenhalle	Sektionaltüre	außen	ähnlich RAL 6029 - mintgrün
	Türen - Stahl	außen	RAL 6029 - mintgrün
Fenster/Lichtbänder Halle	Fenster - Kunststoff	außen	RAL 6029 - mintgrün
	Fensterbank		RAL 6029 - mintgrün
Außenblitzfenster Büro	Türen - Aluminium	außen	RAL
	Fenster/Lichtbänder Büro	Fenster - Kunststoff	außen
	Fensterbank		RAL
	Sonnenschutz	Blende Außenrollläden	
Führungsschienen			RAL

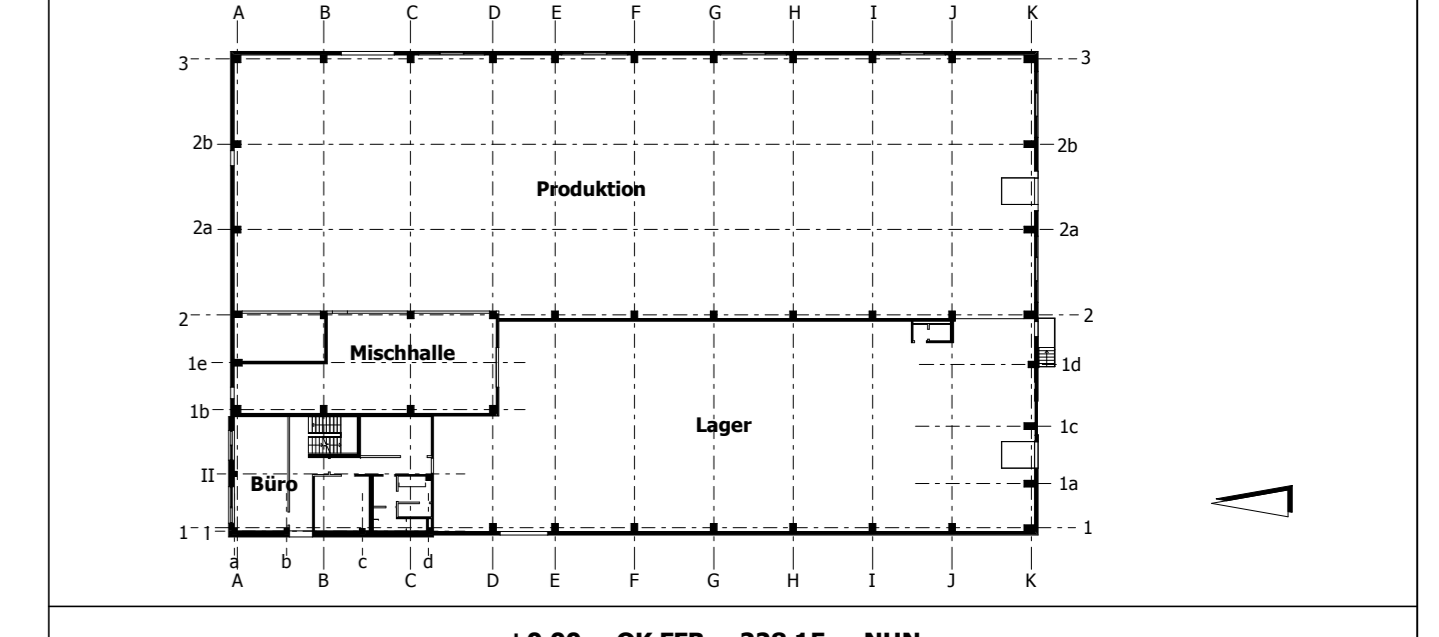
WICHTIG:
Die Darstellung der Brandschutzanforderung erfolgt zusätzlich zur Beschriftung durch eine farbliche Hervorhebung der Oberflächen.
Bereich mit Brandschutzanforderung (A1-Material)

- HINWEISE**
- Tür- und Brüstungshöhen beziehen sich auf die Fertigfußboden
 - Alle Maße und Konstruktionsangaben sind vor der Ausführung vom Unternehmer verantwortlich zu prüfen. Umstrittenheiten sind der Bauleitung und den Architekten sofort mitzuteilen.
 - Außer dieser Zeichnung ist die Ausschreibung und statische Berechnung mit Positionen und Bewehrungsplänen verbindlich. Ausführungsregeln der Fachfirmen, ggf. auch Normen von Fachfirmen sind vom Ausführer auf Übereinstimmung mit dieser Zeichnung zu prüfen. Elektro- und HLS-Pläne sind zu beachten.
 - Die genaue Lage der Durchlöcher und Kernbohrungen ist aus den Plänen der Gebäudetechnik zu entnehmen.
 - Sämtliche Durchlöcher in Decken und Wänden sind nach der Installation von den jeweiligen zuständigen Fachfirmen unter Beachtung der jeweiligen Brandschutzanforderungen des Sachbegriffs gemäß DIN 4102 zu schließen. Dies gilt gleichfalls für die Brandschutzanforderungen.

PLANFREIGABE

Zeichnung geprüft und zur Ausführung freigegeben
 ohne Ergänzungen mit Ergänzungen Freigegebener Index: nicht freigegeben

Datum, Bauehr/Vertreter		
Planinhalt	Phase	Planner
Ansichten	5	OP
	XX	AN
Bauherr	Bauort	Architekt
Anker Gebr. Schoeller GmbH & Co. KG Zollhausstraße 112 52353 Düren	PIKUMAG GmbH & Co. KG Thiemendorfer Str. 4 07381 Pößneck	B+W Bauplanungsgesellschaft Hauptstr. 43 07389 Knaubitz



AUSFÜHRUNGSPLANUNG

±0.00 = OK FFB = 228.15 m NNH		
1 26.08.2016 Böttger Änderung aus BSK und Einreichungsplan eingetragen		
Index	Datum	Name
08.07.2016	Böttger	Änderung
geprüft: [Signature]		
Maßstab: 1:100	Zum Maßstab 1:100 gezeichnet	
Projekt: PIKUMAG Pößneck Neubau Produktions- und Lagerhalle mit Büro		Auftrag Nr.: sn0452
Planinhalt	Phase	Planner
Ansichten	5	OP
	XX	AN
Ebene laufende Nr. Index		
00501 1		

Die Ausführung der Bauarbeiten ist ausschließlich dem Auftragnehmer vorbehalten. Die Ausführung der Bauarbeiten ist ausschließlich dem Auftragnehmer vorbehalten. Die Ausführung der Bauarbeiten ist ausschließlich dem Auftragnehmer vorbehalten.