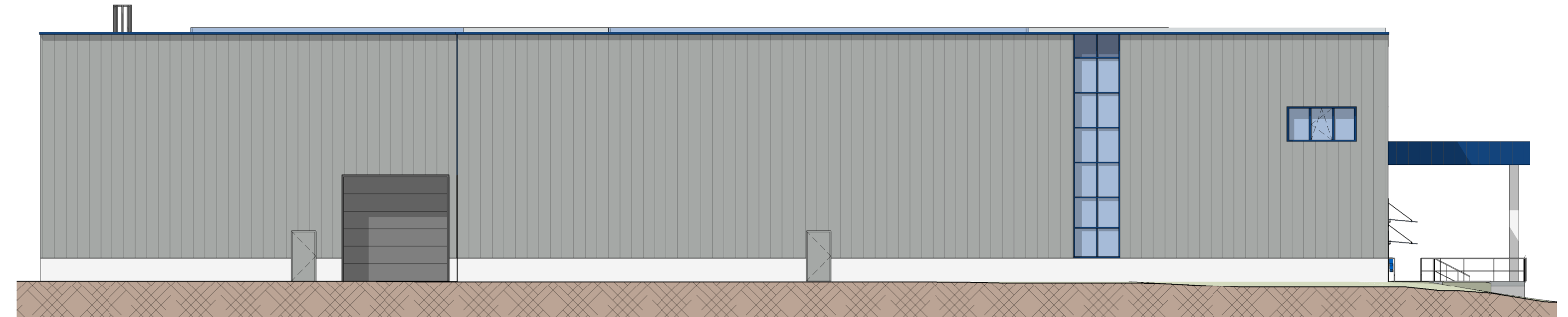
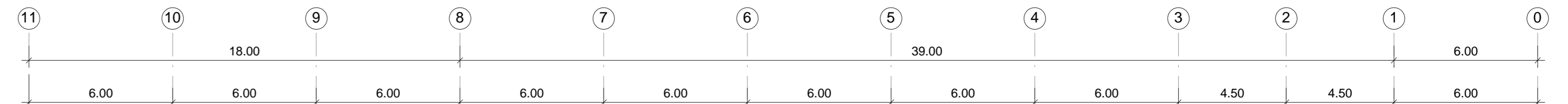
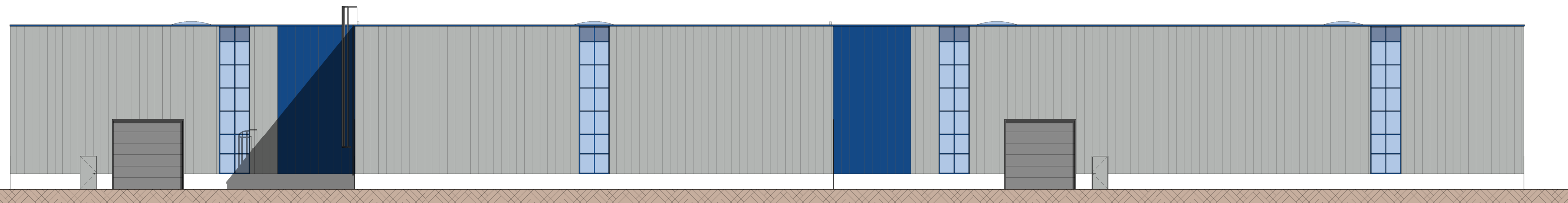
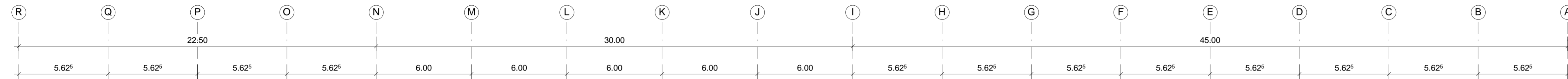


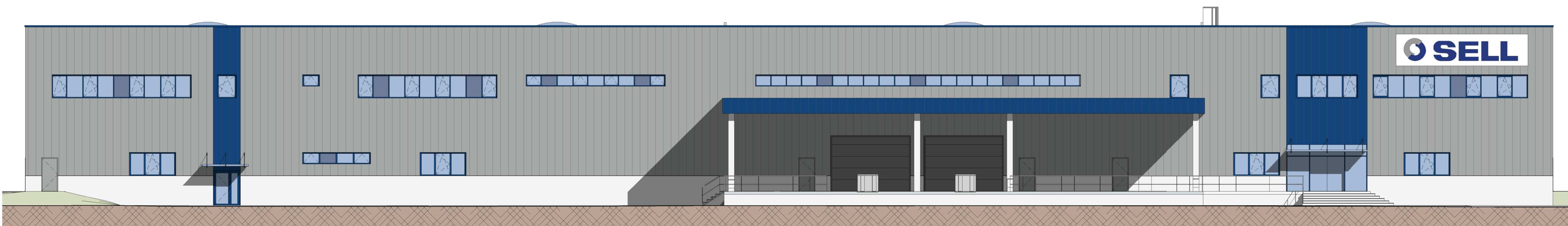
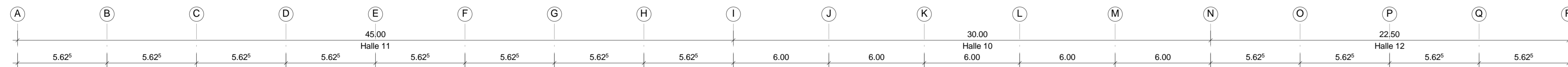
Ansicht von Westen



Ansicht von Osten



Ansicht von Süden



Ansicht von Norden

MATERIAL- und FARBKONZEPT FASSADE

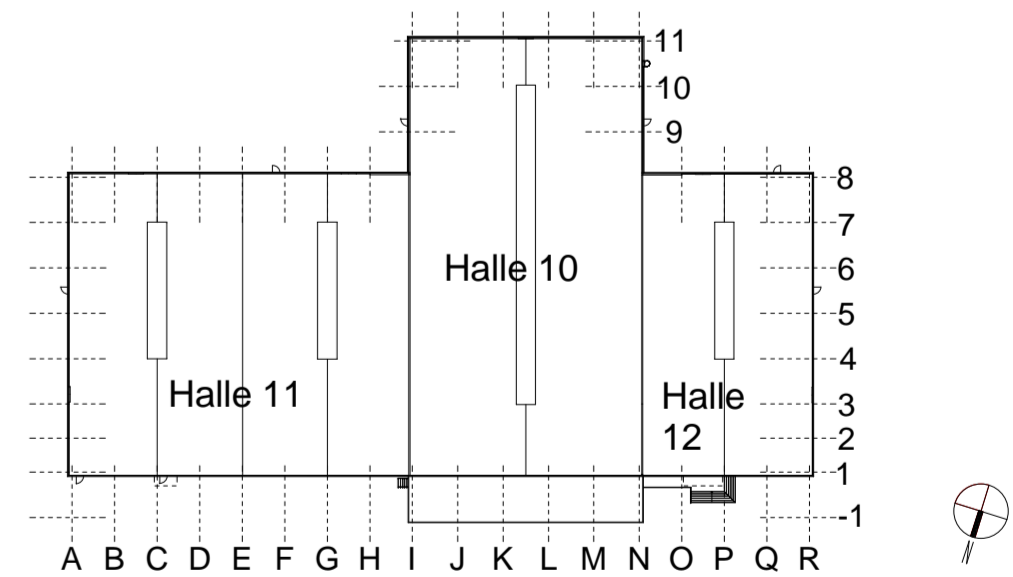
Fassade Halle		Farborschlag
Thermowand:	- Bereich Haupteingangtüren/Innenecken	RAL 9006
PR-Fassade :		RAL 5010 / 5002
Attika		RAL 5010 / 5002
Stahltüren	innen	RAL 9002
	außen	RAL 9006
Alutüren	innen	RAL 5010 / 5002
	außen	RAL 5010 / 5002
Tore		RAL 9006 - ähnlich
Fenster		
Aluminiumfenster	innen	RAL 5010 / 5002
	außen	RAL 5010 / 5002
Verbindungsbleche zw. Fenster		RAL 5010 / 5002
Aluminiumfensterflügel	innen	RAL 5010 / 5002
	außen	RAL 5010 / 5002
Außenfensterbank		RAL 5010 / 5002
Verdach		
Blende		RAL 5010 / 5002

Planinhalt	Ansichten		Phase	Planer	Art
	5	OP	AN		
	XX	Laufende Nr.	Index		
		00001	VA		

Bauherr: **SELL** Ingenieurbüro Sell KG
Schulstraße 21
95233 Helmbrechts

Architekt: **Ingenieurbüro Albrecht**
Kümbacher Str. 47, 95233 Helmbrechts
Tel.: 09252/92161, Fax: 09252/92162
info@ib-albrecht.net
www.ib-albrecht.net

Fachingenieur:



±0.00 = OK FFB = 594.00 m ü NN

Index	Datum	Name	Änderung
gezeichnet	07.06.2013	Böttger	
geprüft			
Projekt	M 1:150	Zum Bahndamm 11 95233 Treuen	Tel.: +49 (0)9254 89-0
Planinhalt	SELL Anlagenbau & Haustechnik Neubau Hallen für Logistik & Montage		Auftrag Nr. sn0354
	Ansichten	Phase	Planer
	5	OP	AN
	XX	Laufende Nr.	Index
		00001	VA



Diese Unterlage ist Eigentum der GOLDBECK GmbH und ist urheberrechtlich geschützt. Sie darf ohne ausdrückliche Genehmigung weder vervielfältigt noch Dritten zugänglich gemacht werden. Zuwiderhandlungen verpflichten zu Schadenersatz. Copyright by GOLDBECK GmbH.