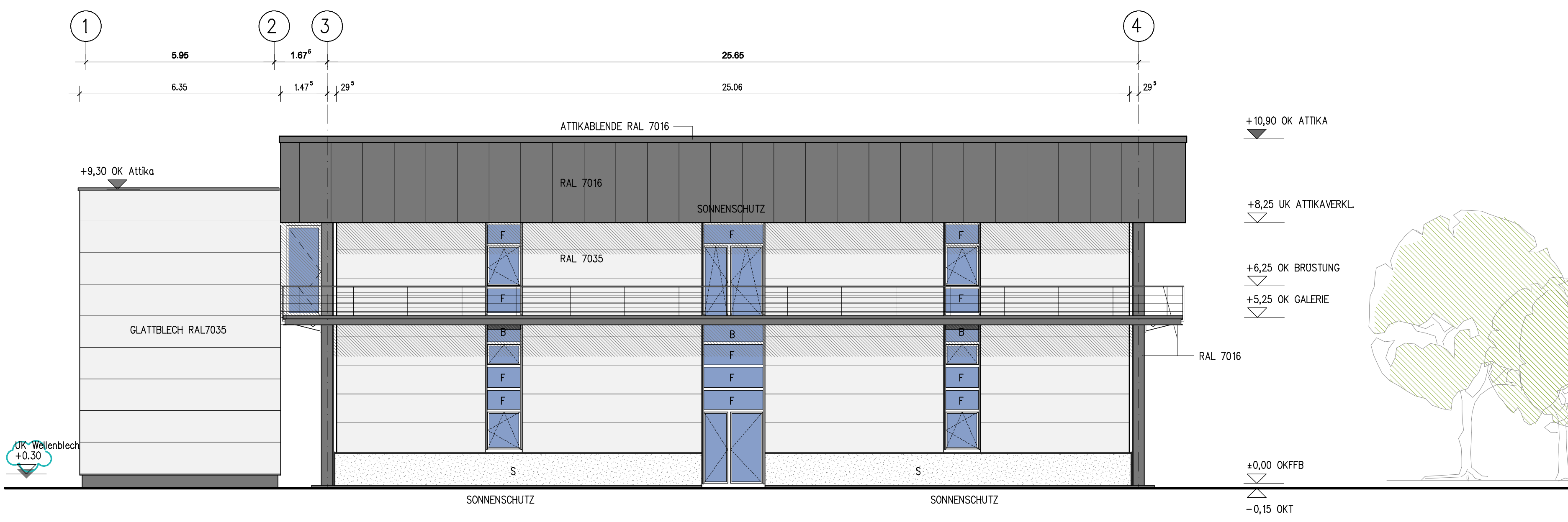


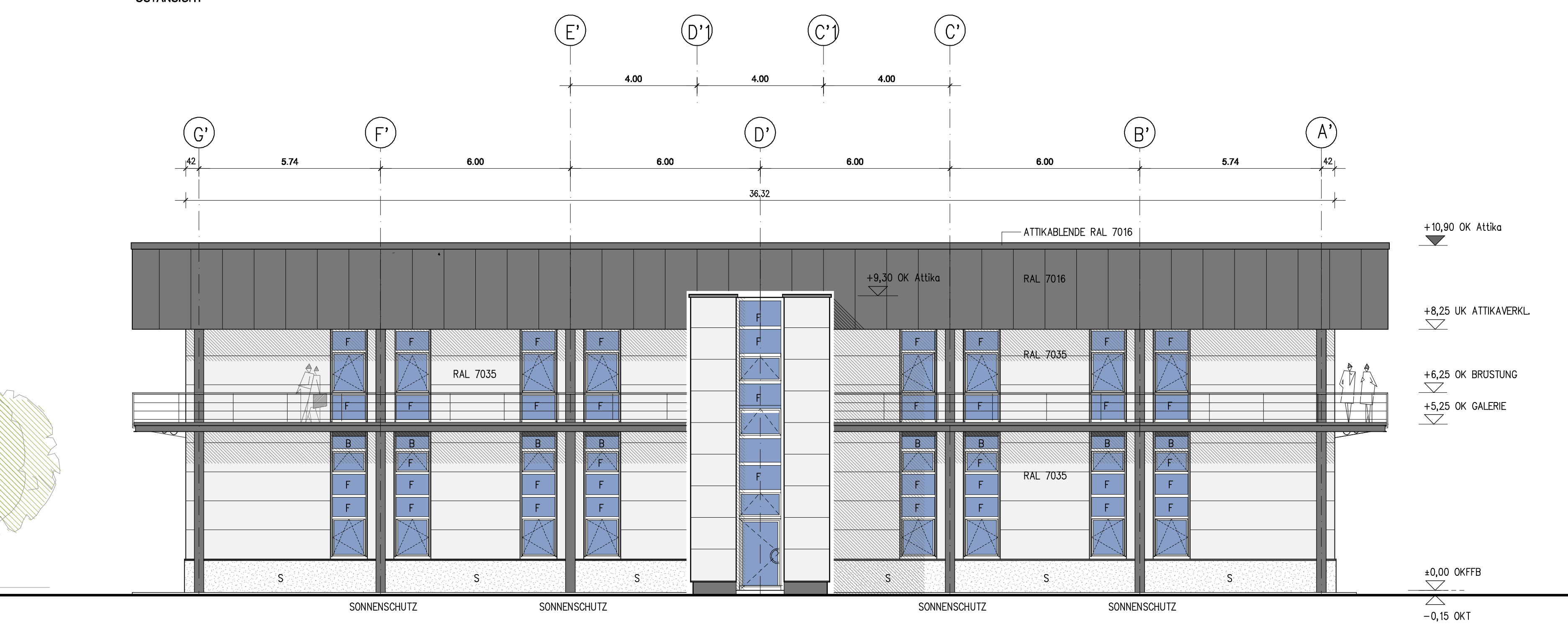
NORDANSICHT



OSTANSICHT



SÜDANSICHT



WESTANSICHT

LEGENDE

F	FESTVERGLASUNGSELEMENT; ALU	▽	OKFF
B	BUNDELEMENT GEDÄMMT; ALU	▽	OKRF
S	FT- SOCKELELEMENT OHNE ANSTRICH	⊕	OKFF
[Hatched Box]	ISOPANEELWAND RAL 7035	⊕	OKRF
[Horizontal Lines Box]	ISOPANEELWAND RAL 7016		
[Cloud]	Ergänzungen / Änderungen		

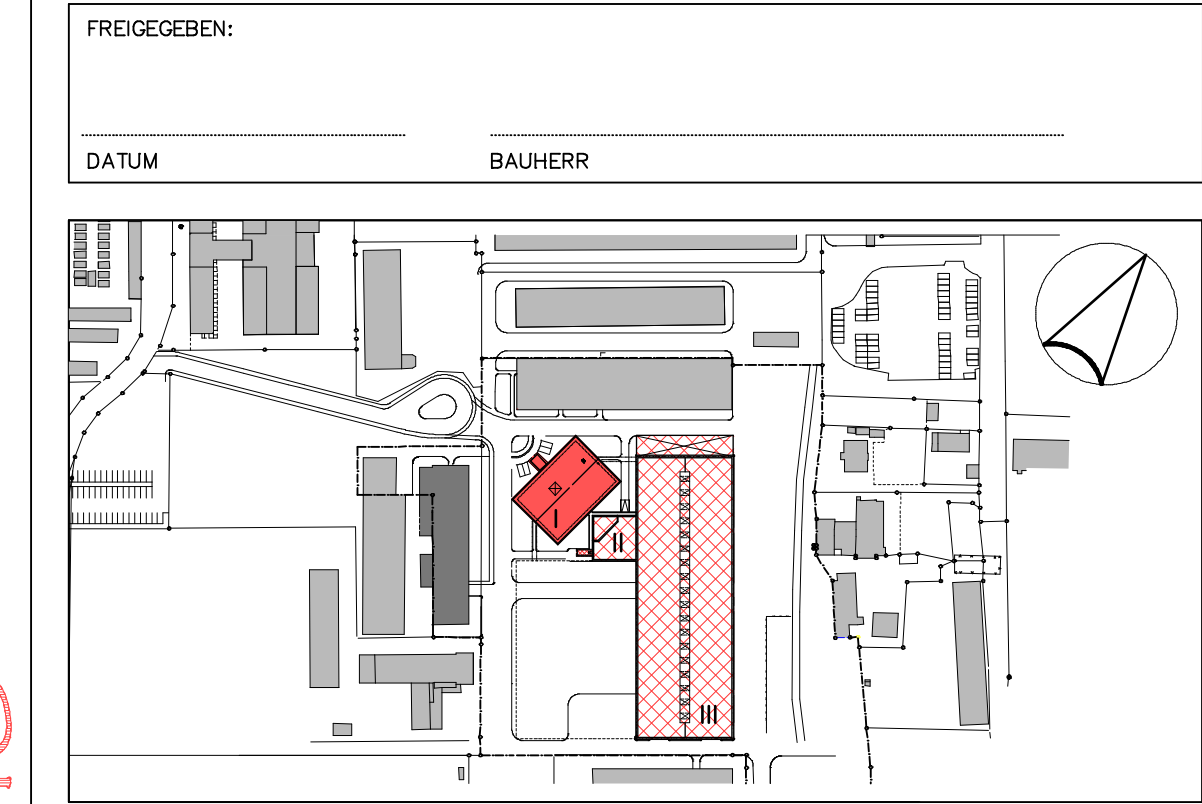
WICHTIGE HINWEISE

- Alle Maße sind eigenverantwortlich von der bauausführenden Firma am Bau zu prüfen.
- Änderungen jeglicher Art sind dem bauleitenden Architekten sowie den Fachingenieuren rechtzeitig vor Ausführung mitzuteilen und vorher abzustimmen.
- Fehlende Maße sind dem bauleitenden Architekten sowie den Fachingenieuren anzugeben und zu erfragen.
- Die Ausführungspläne gelten nur in Verbindung mit den gültigen Statik- und Fachingenieurplänen. Die statischen Angaben sind ausschließlich den Positionen des Statikers zu entnehmen.
- Für alle eingesetzten Baustoffe sowie deren Ausführung gelten die DIN, die anerkannten Regeln der Technik, die Festlegungen und Ausführungen der Ausschreibung und diese Zeichnung.
- Der laufende Produktionsbetrieb ist bei Ausführungsarbeiten jeglicher Art zu beachten und sicherzustellen.
- Brüstungshöhen sowie Tür-/Durchgangshöhen beziehen sich auf OKFF.
- Für Schäden die durch Nichtbeachtung dieser Hinweise entstehen, wird jegliche Haftung ausgeschlossen.

B	PROFILIERUNG DER FASSADE GEÄNDERT	SK	19.02.2010
A	ATTIKAHÖHE TRH GEÄNDERT + ACHSEN VON 6,00m AUF 5,74m ENGERÜCKT	AB/SK	03.02.2010
INDEX:	ÄNDERUNG:	NAME:	DATUM:

Plancode:

Verfasser	Phase	BT	Planart	Beschreibung	Status	Index
P 1	--	A	--	1	LAN	--



AUSFÜHRUNGSPLANUNG

PROJEKT:
HOPPECKE Batterien GmbH & Co. KG
NEUBAU F & E CENTER ZWICKAU
1. BAUSTUFE

BAUHERR:
HOPPECKE Advanced Battery Technology GmbH
REICHENBACHER STRASSE 89
08056 ZWICKAU

PLANUNG:

Ingenieurbüro Helmrich & Partner GbR Beratende Ingenieure für Hoch- und Ingenieurbau Alsterdorfer Straße 303 14148 GÖRSCHEN Tel: +49 (0)30 219138-0 Fax: +49 (0)30 219138-25 www.helmrich.de	PUNKTEINS 1 Die Generalplaner Generalplanungsgesellschaft mbH Alsterdorfer Straße 303 14148 GÖRSCHEN Tel: +49 (0)30 219138-0 Fax: +49 (0)30 219138-25 www.punkteins.de
---	--

PLANBEZEICHNUNG:

ANSICHTEN - F&E CENTER

AUFTRAGS-NR.	PLA-NR.	REV./DATUM	MASSSTAB	DWG.-DATUM
5167/08	A 3.100a	SY./05.01.2009	1 : 100	5167_A-1_LAN-1-1-F-b

Stand 19.02.2010